



5 ÉTAPES POUR UNE HARMONISATION STRATÉGIQUE DES LOGICIELS DE VERROUILLAGE ET D'ÉTIQUETAGE

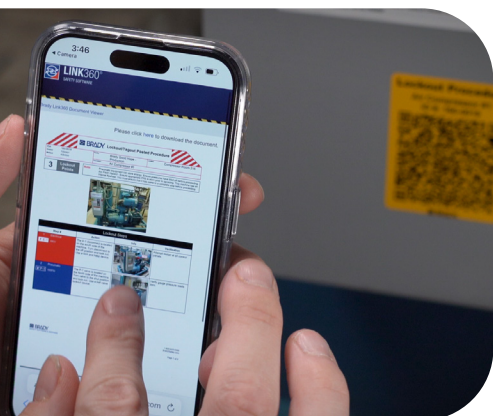
Des procédures efficaces de verrouillage et d'étiquetage (« Lockout Tagout » ou LOTO) sont essentielles pour protéger les travailleurs pendant la maintenance et l'entretien des équipements. Mais les méthodes obsolètes telles que les tableurs et les processus papier peuvent exposer les travailleurs à des risques inutiles et mettre les organisations en danger.

Investir dans un logiciel LOTO moderne peut changer la donne. Mais il peut parfois être difficile d'obtenir l'accord de la direction pour cet investissement. Ce guide vous fournit une feuille de route détaillée pour monter votre dossier et obtenir les ressources nécessaires pour ajouter ou mettre à niveau un logiciel dans le cadre de votre programme complet et conforme de verrouillage et d'étiquetage.

Pourquoi les logiciels de verrouillage et d'étiquetage sont-ils importants ?

Les procédures de verrouillage et d'étiquetage sont essentielles pour prévenir les blessures et les accidents mortels lors de la maintenance et de l'entretien des équipements. Elles garantissent que les sources d'énergie sont correctement isolées, empêchent le démarrage accidentel des équipements et protègent les travailleurs contre les dangers. Lorsque ces procédures critiques sont laissées à des processus manuels ou obsolètes, cela peut entraîner :

- ▶ **Des erreurs humaines** — les processus manuels et les mises à jour sont sujets à des erreurs, ce qui entraîne des arrêts incomplets ou incorrects et des accidents potentiels
- ▶ **Informations obsolètes** — les procédures sur papier peuvent rapidement devenir obsolètes, en particulier dans les environnements dynamiques où les équipements sont fréquemment modifiés ou remplacés
- ▶ **Suivi inefficace** — le suivi de la conformité et la gestion des changements à l'aide de systèmes papier sont sources de confusion, et les audits annuels deviennent chronophages et sujets à des erreurs



Les logiciels LOTO répondent à ces défis en centralisant les procédures, en automatisant les mises à jour, en simplifiant la conformité et en améliorant la visibilité.

Construisez votre argumentaire en faveur d'un logiciel LOTO en 5 étapes

- ▶ Suivez ces étapes pour convaincre la direction de la nécessité d'investir dans un logiciel LOTO.

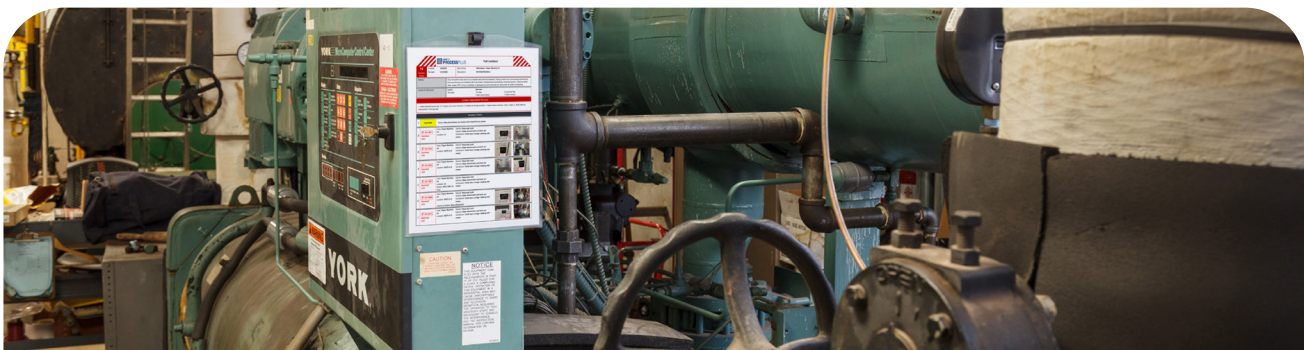
1 Quantifiez les risques

Pour aider la direction à vraiment comprendre la nécessité d'un logiciel LOTO, commencez par quantifier les risques et les coûts potentiels associés à des procédures de verrouillage et d'étiquetage inadéquates. Mais il y a aussi les coûts cachés de la non-conformité : retards de production, atteinte à la réputation et baisse du moral des employés. Auditez votre programme, analysez les incidents évités de justesse et identifiez les lacunes en matière de sécurité ou de procédures afin de mettre en évidence les faiblesses potentielles et de souligner l'urgence d'apporter des améliorations. Vous connaissez mieux que quiconque votre entreprise et votre secteur d'activité, alors présentez des chiffres spécifiques à vos défis.

2 Mettez en avant les avantages du logiciel LOTO

Le logiciel LOTO offre des avantages significatifs par rapport aux processus traditionnels et manuels.

- ▶ **Sécurité renforcée** — Soulignez la manière dont le logiciel réduit les erreurs humaines, améliore la communication et favorise une culture de la sécurité plus forte. Cela peut entraîner une réduction significative des accidents du travail et des décès.
- ▶ **Efficacité accrue** — Montrez comment la rationalisation des procédures et les mises à jour automatisées permettent de gagner du temps et d'économiser des ressources. Les travailleurs peuvent accéder rapidement et facilement aux dernières procédures, ce qui réduit les temps d'arrêt et améliore la productivité.
- ▶ **Meilleure conformité** — Montrez comment le logiciel simplifie les audits et garantit le respect des réglementations. Cela réduit le risque d'amendes et de poursuites judiciaires.
- ▶ **Réduction des temps d'arrêt** — Expliquez comment les arrêts ciblés et les redémarrages plus rapides minimisent les interruptions de production. En isolant uniquement les équipements nécessaires, le logiciel LOTO peut aider à éviter les temps d'arrêt inutiles et à assurer le bon déroulement des opérations.



3 Démontrer le retour sur investissement et les économies réalisées

Investir dans un logiciel LOTO offre un retour sur investissement convaincant en générant des économies significatives dans divers domaines. Les plateformes logicielles réduisent le besoin de formations approfondies, ce qui se traduit par des économies immédiates en temps et en argent. Les logiciels LOTO minimisent également les temps d'arrêt coûteux en rationalisant les procédures de verrouillage et les arrêts. Les temps d'arrêt imprévus peuvent coûter jusqu'à 260 000 dollars par heure aux installations industrielles. Ainsi, même de petites réductions des pertes de production peuvent se traduire par des gains financiers substantiels, compensant rapidement l'investissement initial. De plus, l'amélioration de la conformité obtenue grâce au logiciel permet d'éviter les amendes.

4 Alignez le logiciel sur les objectifs stratégiques de votre organisation

Bien que chaque organisation ait des objectifs qui lui sont propres, un logiciel LOTO peut être un atout précieux pour les atteindre, notamment dans les domaines stratégiques suivants.

Culture de la sécurité

Positionnez le logiciel LOTO comme un élément clé d'une culture de la sécurité proactive. Une culture de la sécurité forte peut améliorer le moral des employés, réduire le taux de rotation du personnel et renforcer la réputation de votre entreprise.

Excellence opérationnelle

Soulignez la manière dont le logiciel contribue à l'efficacité et à la productivité, deux éléments essentiels à la réalisation des objectifs commerciaux.

Amélioration continue

Mettez en avant la capacité du logiciel à suivre les données et à identifier les lacunes en matière de sécurité ainsi que les domaines à améliorer, ce qui permet une prise de décision fondée sur les données



5 Présentez une proposition précise

Pour convaincre la direction et obtenir son adhésion à votre logiciel LOTO, il est essentiel de présenter un plan complet et bien documenté. Commencez par étudier en détail les différentes solutions logicielles LOTO, en comparant soigneusement leurs fonctionnalités, leurs avantages et leurs tarifs afin d'identifier celle qui correspond le mieux aux besoins spécifiques et au budget de votre organisation. Une fois que vous avez sélectionné le logiciel de votre choix, élaborez un plan de mise en œuvre clair et détaillé. Ce plan doit inclure des délais réalistes, les ressources nécessaires, les défis potentiels et les stratégies d'atténuation. Enfin, pour démontrer la valeur de votre proposition, effectuez une analyse coûts-avantages approfondie qui met en évidence les avantages financiers d'un investissement dans un logiciel LOTO.

En présentant une proposition soignée et professionnelle qui met en avant le potentiel du logiciel pour améliorer la sécurité, l'efficacité et la conformité, vous augmenterez considérablement vos chances d'obtenir l'approbation de la direction et d'apporter des améliorations significatives au sein de votre organisation.

Pourquoi choisir Brady pour votre logiciel LOTO ?



Lorsqu'il s'agit de choisir le logiciel LOTO adapté à votre organisation, Brady se distingue comme un leader dans la fourniture de solutions complètes, intuitives et efficaces.

Le logiciel de sécurité LINK360® est une puissante plateforme basée sur le cloud qui permet aux organisations de créer et de gérer facilement leurs procédures LOTO. Son interface intuitive permet aux utilisateurs de développer des procédures de verrouillage visuelles, accompagnées d'étapes détaillées et d'images, garantissant ainsi clarté et cohérence au sein de l'organisation. LINK360 simplifie également le processus de formation des employés, le suivi des mises à jour et la génération de rapports, fournissant ainsi des informations précieuses sur les performances en matière de sécurité.

Pour les organisations qui recherchent encore plus de contrôle et de personnalisation, Brady propose LINK360 Process Plus, une gestion dynamique des procédures de verrouillage pour les industries de transformation. Ce logiciel de verrouillage et d'étiquetage, le meilleur de sa catégorie, s'appuie sur les fonctionnalités de base de LINK360 et offre des fonctionnalités avancées telles qu'une base de données dynamique des points d'isolation, la création visuelle de procédures pour les systèmes complexes, des mises à jour automatiques et une intégration transparente pour l'étiquetage et le marquage.

Contactez dès aujourd'hui un expert Brady pour en savoir plus sur la solution logicielle LOTO qui vous convient le mieux.

Recommandations de produits



Logiciel de sécurité LINK360® Process Plus Lockout

Surmontez la complexité et réduisez les temps d'arrêt grâce au logiciel de sécurité LINK360® Process Plus de Brady, qui permet une gestion dynamique des procédures de verrouillage pour les industries de transformation.

Optimisez la sécurité avec LINK360® Process Plus



LINK360®
SAFETY SOFTWARE

Ensemble de procédures de verrouillage du logiciel de sécurité LINK360

Gérez et maintenez efficacement votre programme de sécurité grâce à l'ensemble de procédures de verrouillage LINK360®. Créez jusqu'à 1 000 procédures uniques pour les programmes de verrouillage et d'étiquetage, d'espaces confinés et de maintenance.

Rationalisez vos procédures de sécurité



Imprimantes d'étiquettes et de panneaux de sécurité

Les imprimantes d'étiquettes de sécurité Brady vous aident à créer des visuels efficaces conformes à la norme ANSI, notamment des panneaux et des étiquettes de danger, d'avertissement, de mise en garde et d'information.

Créez des étiquettes de sécurité conformes