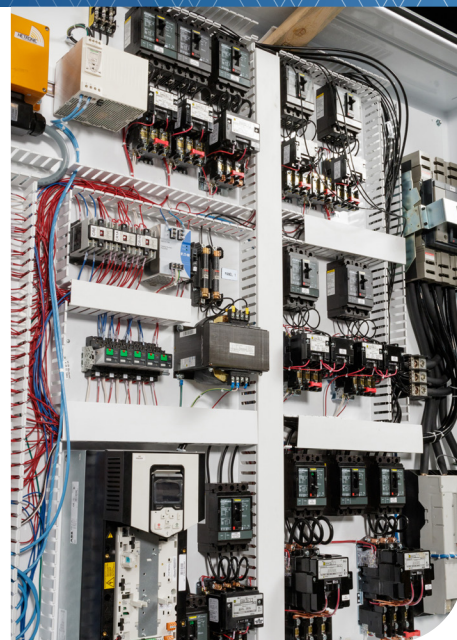


Comment choisir un marqueur pour fil pour votre prochain travail

Un système de marquage pour fil efficace peut faire toute la différence au travail. Si vous ne faites que commencer le processus de marquage de vos fils conformes au code couleur, cela peut être un peu déconcertant. Lisez la suite pour déterminer quelle option d'étiquette de marqueur pour fil est la meilleure pour votre prochain travail.



5 considérations lors du choix d'un marqueur pour fil

Pour vous aider à identifier le marqueur pour fil idéal pour votre application unique, nous avons identifié les cinq considérations les plus importantes pour vous aider dans votre processus de sélection.

1. DURABILITÉ DU MARQUEUR

Qui veut se donner la peine de marquer un fil, pour ensuite devoir le remplacer lorsqu'il n'a pas résisté aux éléments du milieu? Certainement pas vous. Épargnez-vous du temps et des maux de tête en vous assurant que vous avez sélectionné le bon matériel pour votre application. Quelques facteurs à prendre en compte :

- ▶ Les marqueurs pour fils sont-ils en contact avec de l'huile, de l'eau, des produits chimiques ou des solvants?
- ▶ L'application nécessite-t-elle des propriétés ou des exigences d'auto-extinction?
- ▶ Existe-t-il des exigences gouvernementales ou des spécifications particulières?
- ▶ Y a-t-il d'autres éléments du milieu qui doivent être pris en compte, tels que la saleté ou les conditions météorologiques?

2. OPTIONS DE MATÉRIELS DE MARQUAGE

Brady propose une variété d'options de matériels de marqueurs pour fils qui résistent à vos plus grands défis du milieu. Nos meilleurs matériels de marqueurs pour fils comprennent :

- ▶ Les marqueurs pour fils et les manchons en polyoléfine restent lisibles dans des milieux humides et offrent une excellente résistance aux produits chimiques et aux températures élevées.
- ▶ Les marqueurs pour fils en vinyle offrent une excellente résistance à l'huile et à la saleté et sont idéaux pour les sous-surfaces qui ne sont pas planes.
- ▶ Les marqueurs pour fils en nylon offrent une excellente résistance aux produits chimiques et aux plages de températures chaudes et froides.

3. TYPES DE MARQUEURS

Ensuite, il est important de considérer vos options de marqueurs pour fils en fonction de votre application. Quelques questions à vous poser :

- ▶ Avez-vous besoin d'un marqueur pour fil temporaire ou permanent?
- ▶ Préférez-vous les marqueurs pour fils adhésifs ou non adhésifs?
- ▶ Quelle quantité de renseignements avez-vous besoin sur l'étiquette?

Une fois que vous avez déterminé vos exigences d'application de marqueur pour fil, il est facile de préciser quel type de marqueur fonctionnera le mieux pour vous.

- ▶ **Marqueurs enveloppants** — les étiquettes enveloppantes autocollants ou repositionnables constituent une solution permanente ou temporaire qui résiste à la décoloration et à l'abrasion.
- ▶ **Étiquettes rotatives pour fils** — sur les connexions ouvertes et fermées, utilisez des étiquettes rotatives pour fils. Vous pouvez les lire facilement sous n'importe quel angle car ils tournent librement autour des câbles à fibres optiques et Cat 5/6.
- ▶ **Drapeaux** — utilisez une étiquette drapeau en forme de P ou de T lorsque vous souhaitez limiter la surface de contact entre votre fil et la solution d'identification, tout en maximisant l'espace d'impression sur l'étiquette. Il s'agit d'une solution idéale pour étiqueter des fils déjà fixés. Les étiquettes peuvent être utilisées comme alternative non adhésive.
- ▶ **Étiquettes** — les étiquettes offrent beaucoup d'espace pour les données d'identification et résistent à la déchirure, aux solvants et à la chaleur pour une utilisation à l'intérieur et à l'extérieur. Les étiquettes sont généralement fixées à l'aide de colliers de serrage.
- ▶ **Manchons** — les manchons peuvent être déplacés le long d'un fil jusqu'à ce qu'ils soient thermorétractés en position. Cela vous permet d'ajuster la position du manchon une fois les câbles terminés. Le manchon doit être glissé sur le câble avant la terminaison.
- ▶ **Matériel de crochet à imprimer** — idéal pour étiqueter les faisceaux de fils et de câbles afin d'améliorer l'identification et la traçabilité des faisceaux de câbles. Le matériau **BradyGrip® Print-on Hook** facilite le placement, le repositionnement ou le retrait des étiquettes pour éviter des retouches coûteuses.



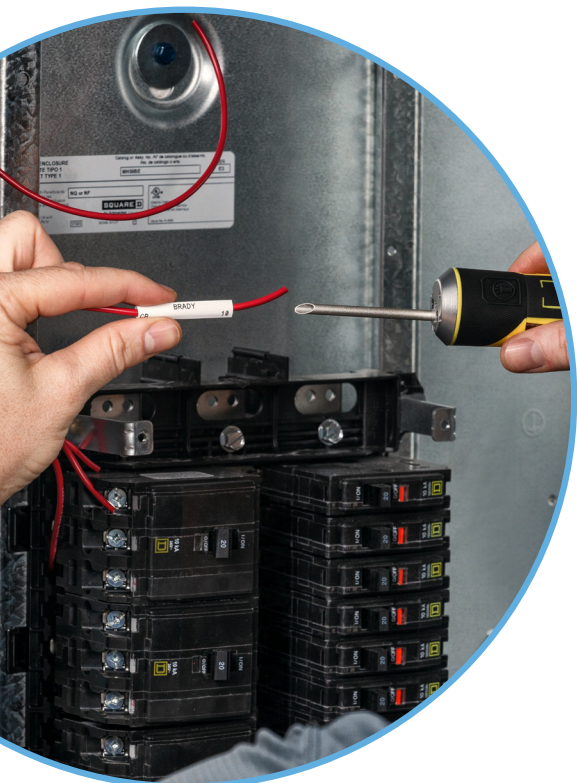
4. CALIBRE

Le calibre du fil joue un rôle important pour déterminer si les marqueurs autocollants/enveloppants fonctionnent comme prévu et pour s'assurer que le diamètre du manchon correspond au fil que vous utilisez. En fonction de l'épaisseur de vos fils, vous devrez choisir les manchons ou les étiquettes enveloppantes à utiliser pour vous assurer qu'ils s'adapteront. Les conseils suivants vous aideront à faire votre choix :

- ▶ **Les manchons** doivent avoir au moins deux fois la hauteur du diamètre du câble
- ▶ **Les marqueurs pour fils autocollants** doivent être +/- 6,5 fois le diamètre du câble ($2r \times 2\pi$)
- ▶ **Les étiquettes enveloppantes** doivent être +/- 3,5 fois le diamètre du câble ($2r \times 2\pi$)
- ▶ **Les fils très épais** peuvent être identifiés à l'aide de sangles et d'une étiquette de faisceau de fils

Si vous recherchez une option plus polyvalente, nos marqueurs enveloppants peuvent être utilisés pour une gamme de tailles de jauge de fil en un clin d'œil.

Encore besoin d'aide? Consultez notre [Guide pour savoir comment choisir le format de marqueur](#) ou, si vous envisagez d'utiliser des marqueurs pour fils autocollants, déterminez rapidement le format dont vous avez besoin avec notre [calculateur de format d'étiquette autocollantes](#).



5. EMPLACEMENT DU MARQUEUR

Lors du choix des marqueurs pour fils, il est important de savoir si vous marquez le fil avant ou après la terminaison.

- ▶ **Avant la terminaison** — comme les [manchons marqueurs pour fils](#) doivent être glissés sur l'extrémité ouverte d'un fil, ils ne peuvent être utilisés qu'avant la terminaison. Ces marqueurs pour fils non adhésifs offrent une grande souplesse puisqu'ils peuvent être déplacés avant d'être thermorétractés. Une fois rétractés, ces marqueurs sont permanents et résistent aux milieux agressifs.
- ▶ **Après la terminaison** — les [marqueurs pour fils autocollants et enveloppant](#) peuvent être utilisés avant ou après la terminaison. Lorsque vous utilisez un marqueur enveloppant, la légende est visible de tous les côtés car le marqueur s'enroule complètement autour du fil. Un marqueur autocollant comprend une partie transparente de l'étiquette qui, une fois appliquée, enveloppera et plastifiera la légende, la protégeant des déversements et des rayures.

MARQUEURS POUR FILS SANS DÉLAI

Selon les besoins de votre projet spécifique, les marqueurs pour fils préimprimés et imprimés par vous-même présentent tous deux des avantages.

- ▶ **Marqueurs pour fils préimprimés** — les étiquettes préimprimées vous donnent la possibilité de magasiner pour l'étiquette particulière dont vous avez besoin, d'entrer votre information et de passer une commande. Cette solution est idéale lorsqu'une faible quantité d'étiquettes est nécessaire. Cependant, le principal inconvénient des marqueurs préimprimés est le délai de livraison des étiquettes après la commande.
- ▶ **Imprimantes à étiquettes portatives imprimantes à étiquettes pour fils traditionnelles ou Bluetooth** — Pour une plus grande flexibilité sur le chantier, les imprimantes à étiquettes portatives offrent la possibilité d'imprimer des étiquettes sur site. Avec une imprimante à étiquettes à fil traditionnelle, les utilisateurs peuvent concevoir, créer et imprimer à l'aide d'un clavier simple et intuitif. Pour ceux qui ont besoin de plus de souplesse et d'options d'étiquetage, les étiqueteuses pour fils Bluetooth permettent aux utilisateurs de créer, de visualiser et d'imprimer des étiquettes à l'aide du clavier familier d'un téléphone et d'une application.



Nos imprimantes à étiquettes commerciales peuvent faire bien plus que d'imprimer des marqueurs pour fils. Ils peuvent également créer des étiquettes pour les arcs électriques et les étiquettes de verrouillage, ainsi que des étiquettes d'organisation et d'inventaire pour aider à organiser les zones de rangement et les espaces de travail.

ÉLIMINEZ LES RETOUCHES FASTIDIEUSES ET AUGMENTEZ VOTRE PRODUCTIVITÉ

L'application manuelle d'étiquettes peut paralyser la productivité de n'importe quelle équipe. Retirez le processus d'étiquetage manuel de vos mains et utilisez l'automatisation pour effectuer votre travail plus efficacement et réduire les retouches. Nos machines d'impression et d'application vous aident à :

- ▶ **Augmentez la productivité** — réduisez de moitié votre temps d'étiquetage pour maintenir un niveau de production élevé
- ▶ **Réduisez les erreurs** — obtenez une identification durable et cohérente sans retouche
- ▶ **Effectuez des modifications rapidement** — l'écran tactile couleur intuitif et l'interface utilisateur facilitent la modification des paramètres



Imprimante-applicateur de films Wraptor^{MC} A6200

Gagner en efficacité n'a jamais été aussi facile. Il suffit d'utiliser un appareil automatisé, comme l'imprimante à film Wraptor A6200. L'impression et l'emballage se font en seulement sept secondes, éliminant ainsi l'étiquetage manuel coûteux et fastidieux.

- ▶ **Économie de temps** — réduit la durée du cycle d'impression et d'emballage de 50 % par rapport à l'application manuelle
- ▶ **Économie de main-d'œuvre** — production plus rapide grâce à l'impression et à l'application en une seule étape
- ▶ **Économie d'espace** — conception compacte et légère pour les petits espaces de travail

Combien de temps et d'argent pourriez-vous économiser? Utilisez notre calculateur d'efficacité avec l'imprimante-applicateur de films Wraptor A6200 pour le savoir!



Imprimante-applicateur de films Wraptor^{MC} A6500

Paradoxalement, le monde ne peut pas devenir sans fil sans l'ajout d'un nombre croissant de fils et de câbles. Suivez le rythme de plus en plus soutenu de l'imprimante-applicateur de films Wraptor A6500. Imprimez et appliquez vos étiquettes d'emballage autocollantes en cinq secondes à peine pour vous permettre de travailler efficacement. Vous bénéficiez également de :

- ▶ **Options de connectivité** — trois ports USB et 32 Go de mémoire interne pour mémoriser vos travaux les plus courants
- ▶ **Options d'identification** — identifiez les fils et câbles de 1,5 mm à 15 mm (0,060 à 0,600 po) de diamètre avec une seule machine

Combien de temps et d'argent pourriez-vous économiser? Utilisez notre [calculateur d'économies](#) avec l'imprimante pour identification de fils Wraptor A6500 pour le savoir!



Imprimante-applicateur de drapeaux BradyPrinter A5500

L'ajout d'un drapeau vous donne l'espace pour les données dont vous avez besoin, mais peut également augmenter votre temps d'identification. Libérez votre temps d'étiquetage avec l'imprimante-applicateur de drapeaux BradyPrinter A5500.

- ▶ **Application cohérente** — les étiquettes sont appliquées uniformément, sans plis, sans biais et sans décalage des bords, ce qui réduit les retouches
- ▶ **Options de connectivité** — transmettez vos données à votre machine de différentes manières, y compris par Wi-Fi
- ▶ **Réduisez les déchets** — imprimez et appliquez des étiquettes sérialisées au fur et à mesure sans avoir à revenir en arrière et à réimprimer un lot complet en cas d'erreur

Combien de temps et d'argent pourriez-vous économiser? Utilisez notre [calculateur d'économies](#) avec l'imprimante BradyPrinter A5500 pour le savoir!

RECOMMANDATIONS DE PRODUITS

Voici nos principales recommandations de produits pour vous aider à démarrer.



Imprimantes de
marqueurs pour fils



Étiquettes pour fils
et câbles



Logiciel d'étiquetage