

Rapport T1 2022

# Schneider Sustainability Impact

Notre contribution à l'accélération du développement durable pour tous



Life Is On

**Schneider**  
Electric



# 6 engagements à long terme

Nous soutenons :

SUSTAINABLE DEVELOPMENT GOALS



Agir avec détermination pour le **climat**

en investissant et en développant continuellement des solutions innovantes pour réduire les émissions de carbone immédiate et durable conformément à notre engagement en matière de décarbonation.

Utiliser efficacement les **ressources**

en adoptant un comportement responsable et en utilisant au mieux les technologies digitales pour préserver la planète.

Agir dans le respect de nos principes de **confiance**

en appliquant à nous-même, et à ceux qui nous entourent, des normes sociales, de gouvernance et éthiques élevées.

Garantir **l'égalité** des chances

en veillant à ce que chacun de nos collaborateurs soit valorisé, bénéficie d'un environnement de travail inclusif et puisse apporter sa contribution.

Mobiliser toutes les **génération**s

en favorisant l'apprentissage, la formation et le développement des compétences de chaque génération, ouvrant de fait la voie aux générations suivantes.

Soutenir les communautés **locales**

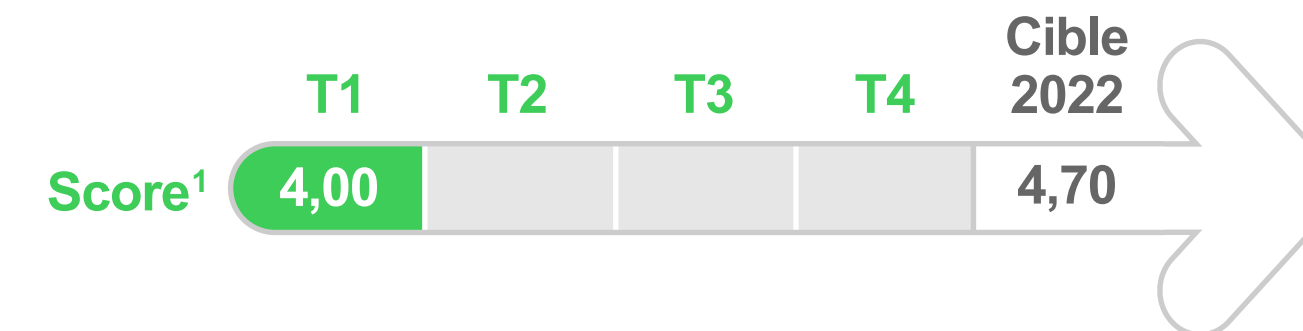
en mettant en avant les initiatives locales et en encourageant individus et partenaires à faire du développement durable une réalité pour tous.



2021 – 2025

# SCHNEIDER SUSTAINABILITY IMPACT

## Résultats T1 2021



### 6 engagements à long terme

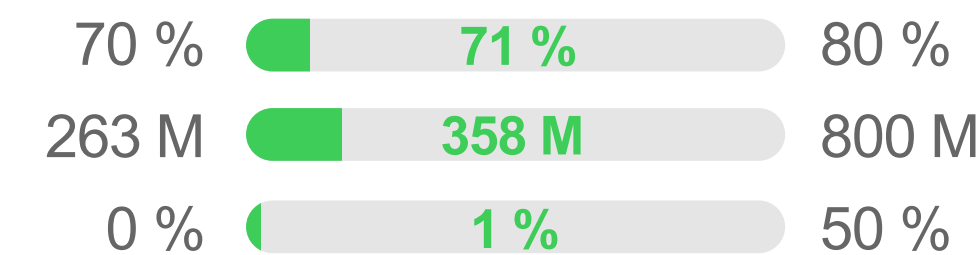
### 11+1 programmes SSI 2021-2025

Point de départ	T1 2022	Cible 2025
-----------------	---------	------------

#### CLIMAT



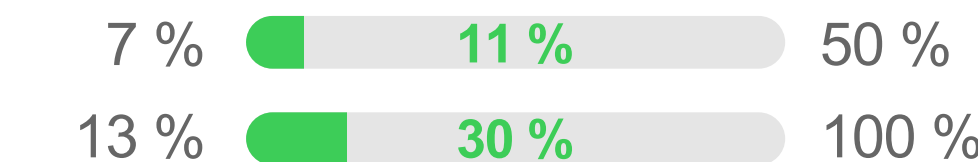
- 1** Développer nos revenus avec un impact positif pour l'environnement<sup>2</sup>
- 2** Aider nos clients à économiser ou à éviter des millions de tonnes de CO<sub>2</sub><sup>3</sup>
- 3** S'assurer que 1 000 fournisseurs majeurs réduisent leurs propres émissions de CO<sub>2</sub>



#### RESSOURCES



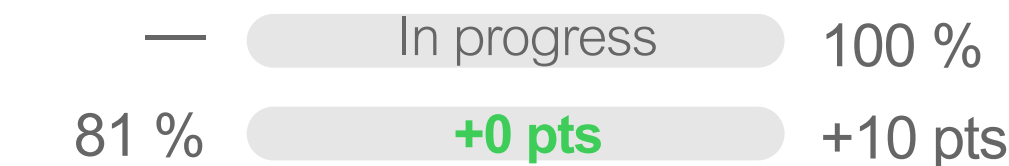
- 4** Augmenter la part de matières premières durables dans nos produits
- 5** Exempter nos emballages primaires et secondaires de plastiques à usage unique et utiliser du carton recyclé



#### CONFIANCE



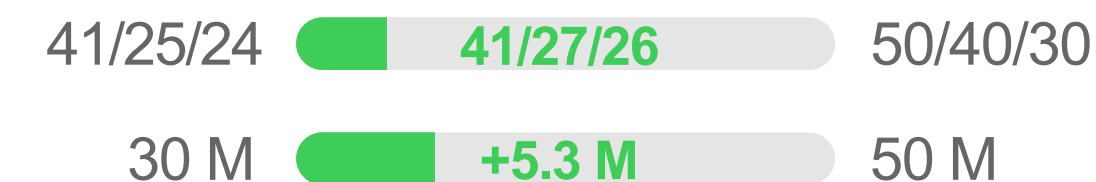
- 6** Garantir que nos fournisseurs stratégiques assurent un travail décent à leurs salariés<sup>4</sup>
- 7** Mesurer le niveau de confiance de nos collaborateurs pour signaler des comportements non éthiques<sup>5</sup>



#### ÉGALITÉ



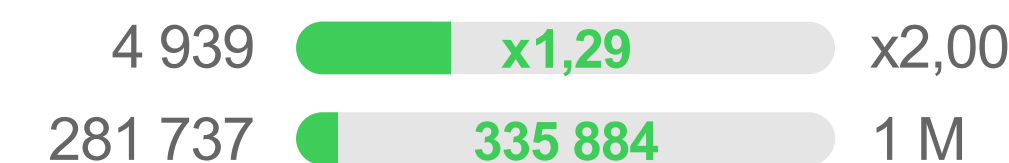
- 8** Accroître la diversité femme/homme, de l'embauche (50 %) aux managers juniors et intermédiaires (40 %), et aux équipes de dirigeants (30 %)
- 9** Apporter l'accès à une électricité verte pour 50 M de personnes<sup>6</sup>



#### GÉNÉRATIONS



- 10** Doubler les opportunités de recrutement de stagiaires, alternants et jeunes diplômés
- 11** Former des personnes à la gestion de l'énergie<sup>7</sup>



#### LOCAL



- +1** Engager nos Présidents de pays et de zones à définir des programmes locaux impactant leurs communautés



<sup>1</sup> Selon la définition de Schneider Electric et sa méthode de calcul

<sup>2</sup> Point de départ à 3/10, la cible 2025 étant à 10/10

<sup>3</sup> 2019 comme année de référence

<sup>4</sup> Chiffres cumulés depuis 2018

<sup>5</sup> Programme en cours de développement

<sup>6</sup> 2021 comme année de référence

<sup>7</sup> Chiffres cumulés depuis 2008

<sup>8</sup> Chiffres cumulés depuis 2009



# Climat Nos succès

## A Global 100 Most Sustainable Corporation

Schneider Electric figure **sur la liste Global 100 de Corporate Knights** pour la 11ème année consécutive



**Assistance fournie aux détaillants pour établir leur plan zéro émission nette de CO<sub>2</sub>**, grâce à des collaborations avec Schneider Electric, l'association RILA (association des leaders du commerce de détail) et le WWF (World Wildlife Fund)

## Corporate Knights & As You Sow's Carbon Clean 200 list

**Classé en 2022 par Corporate Knights parmi les 200 entreprises les plus propres** par rapport à leurs émissions de carbone pour la 7ème année consécutive



**Plastic Omnium sollicite l'expertise de Schneider Electric en matière de contrats d'achat d'électricité** pour atteindre plus rapidement ses objectifs de neutralité carbone



**Ouverture de l'exposition "1000+ Solutions pour la ville" à Grenoble**, avec Bertrand Piccard, Président de la fondation Solar Impulse



**Notre service de conseil en changement climatique a aidé le groupe NSG à signer son premier contrat d'achat d'électricité renouvelable** en Pologne



Engagements

Résultats

Climat

Ressources

Confiance

Égalité

Génération

Local



# Ressources Nos succès



**Notre usine du Vaudreuil en France a obtenu le statut de “Sustainable Lighthouse”** décerné par le Forum économique mondial. C’est le 6ème site au monde qui obtient cette distinction



**Notre catalogue de produits en ligne évolue** avec plus de transparence concernant les informations environnementales de tous nos produits



Lancement à l’occasion du CES 2022 des **premiers produits à usage domestique fabriqués à partir de plastique recyclé** récupéré dans les océans



**Schneider Electric rejoint ResponsibleSteel pour accélérer son programme de matériaux verts** et augmenter la teneur en matériaux verts de ses produits à 50 % d’ici 2025



Engagements

Résultats

Climat

Ressources

Confiance

Égalité

Génération

Local



# Confiance Nos succès

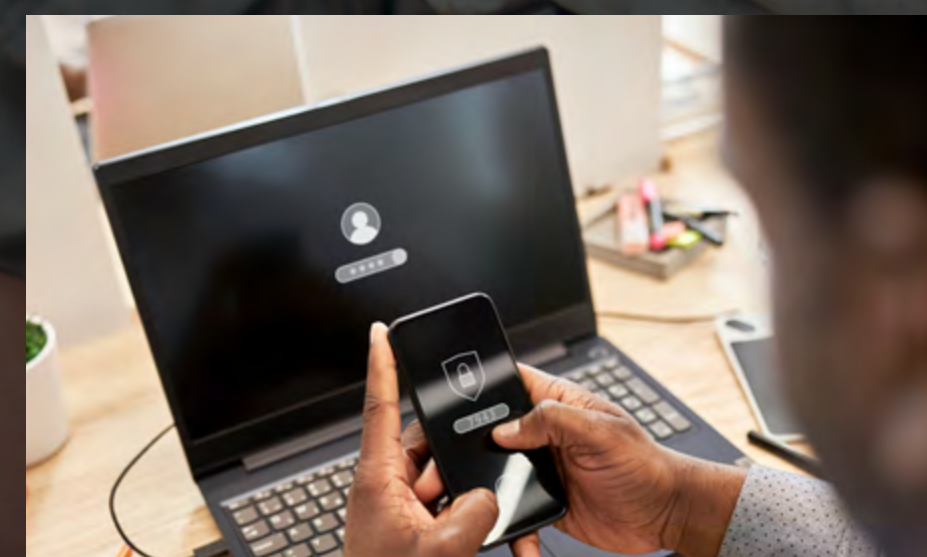


Lauréat du prix du Meilleur engagement d'une chaîne de valeur, lors de la remise des prix du Leadership des Achats durables d'EcoVadis

Mention spéciale dans la catégorie «action du personnel» décernée lors des Prix 2022 de la transparence du personnel par Share Action, en partenariat avec Sycomore Asset Management



TM Schneider nommée **parmi les entreprises les plus éthiques au monde** pour la 11ème année consécutive par l'Institut Ethisphere



Formation sur la cybersécurité et l'éthique suivie par tous les collaborateurs du Groupe pour les sensibiliser, améliorer leur compréhension et permettre à tous de contribuer



# Égalité Nos succès



**Nommé Leader des bonnes pratiques** dans le rapport sur l'index de diversité des genres de l'association European Women on Boards, et reconnaissance du Groupe en tant que leader dans notre secteur d'activité

**Fortune's  
2022 World's Most  
Admired Company**

**Parmi les entreprises les  
plus admirées au monde**  
pour la 5ème année consécutive



**Reconnu par  
l'index d'égalité  
des genres  
de Bloomberg**  
pour la 5ème année  
consécutive



**Top 20 du  
rapport mondial  
2022 d'Equileap  
sur l'égalité des  
genres**



**Nos solutions et notre  
collaboration avec TATA Trusts  
aident à alimenter 65 pompes  
d'irrigation à énergie solaire en  
Inde, et soutiennent ainsi plus de 1 300  
agriculteurs**



**Schneider a rejoint le World  
Woman Hour** pour inspirer aux futures  
générations de femmes le goût des métiers de  
l'énergie, en collaboration avec la Fondation  
mondiale des femmes



# Génération

## Nos succès



Notre plateforme Open Talent Market a permis de **créer plus de 3 000 mentorats et plus de 3 000 rôles dans des projets à temps partiel** depuis sa création en 2019



**Des milliers d'étudiants ont partagé leurs idées audacieuses et disruptives** dans le domaine de l'innovation numérique et durable au cours du challenge Schneider Go Green 2022. Les résultats seront prochainement annoncés !



**Parmi les signataires du tout premier engagement sur la place des salariés de plus de 50 ans** dans les entreprises, avec le Ministère de l'Economie français



**Listé parmi les 10 meilleurs employeurs français** dans le classement GlassDoor 2022





# Local

## Nos succès



**Soutien aux collaborateurs de Schneider Electric en Ukraine, via une campagne d'appel aux dons menée par la Fondation Schneider Electric**



**En Chine, 20 000 partenaires, clients et étudiants ont suivi des formations sur l'énergie et le climat** afin d'améliorer leurs compétences en efficacité énergétique



**Accélération des efforts d'inclusion aux Etats-Unis,** y compris en termes de représentation croissante de professionnels afro-américains à tous les niveaux de l'entreprise



**1 nouveau membre d'équipe = 1 arbre** planté ! En Serbie Montenegro, nos efforts de cohésion d'équipe incluent la plantation d'arbres

**60% de nos collaborateurs du Brésil s'engagent à devenir des «citoyens d'entreprise zéro émission nette de CO<sub>2</sub>»** en réduisant leur propre empreinte carbone grâce à un kit domestique de gestion de l'énergie, composé entre autres de panneaux solaires et de chargeurs de véhicules électriques

**D'ici 2023, 100% des collaborateurs de Roumanie auront été conseillés sur les nouvelles méthodes de travail,** avec une attention particulière à la santé mentale



## Note méthodologique

Le Schneider Sustainability Impact (SSI) est le processus d'amélioration continue de Schneider Electric pour garantir une performance exceptionnelle en matière de développement durable, alignée sur notre stratégie d'entreprise. Nos progrès sont évalués par rapport à une baseline de 2020, en dehors de deux programmes pour lesquels les progrès sont mesurés par rapport à 2019 pour limiter les impacts de la COVID-19 (n°1 « revenus verts », et n°10 « opportunités pour la prochaine génération »), ainsi qu'un programme pour lequel les progrès sont mesurés par rapport à 2021 (n°7 « niveau de confiance pour reporter un comportement non éthique »).

Le SSI fournit, sur une échelle de 0 à 10, une évaluation globale des progrès du Groupe par rapport à ses objectifs de développement durable. Cette évaluation est faite en convertissant la performance de chaque KPI (indicateur-clé de performance) sur une échelle de 0 à 10, si l'on considère que la performance de l'année de référence représente une note de 3/10, et que l'objectif 2025 correspond à une note de 10/10.

Pour chaque KPI, la note est obtenue au moyen d'une interpolation linéaire, et arrondie à la deuxième décimale. La note d'un indicateur ne peut ni dépasser 10/10 ni être inférieure à 0/10. La note globale de l'outil est la moyenne des notes obtenues par chaque KPI, à pondération égale, en excluant le KPI local. Exceptionnellement en 2022, le KPI n°6 reste exclu tant qu'il reste en cours de développement. Un auditeur externe apporte une garantie modérée sur les résultats du SSI une fois par an, en incluant la revue des méthodologies et des processus de reporting permettant de consolider les différents KPI.

Chaque année, la performance du SSI impacte la rémunération variable individuelle des cadres dirigeants du Groupe ainsi que de 64 000 employés éligibles, à hauteur de 20% de la part collective.

\* Note sur les résultats du 1er trimestre (T1) 2022

Concernant le KPI n°6, Schneider Electric a élaboré en 2021 son cadre d'évaluation du travail décent et mène actuellement un pilote avec environ 100 fournisseurs stratégiques afin de finaliser la méthodologie en vue de son déploiement chez tous ses fournisseurs stratégiques en 2022.

[se.com/sustainability](https://se.com/sustainability)

Pour plus d'informations, contactez notre équipe de Relations Investisseurs en cliquant [ici](#).

Suivez-nous :

[@schneiderelec](#)

Life Is On

**Schneider**  
Electric